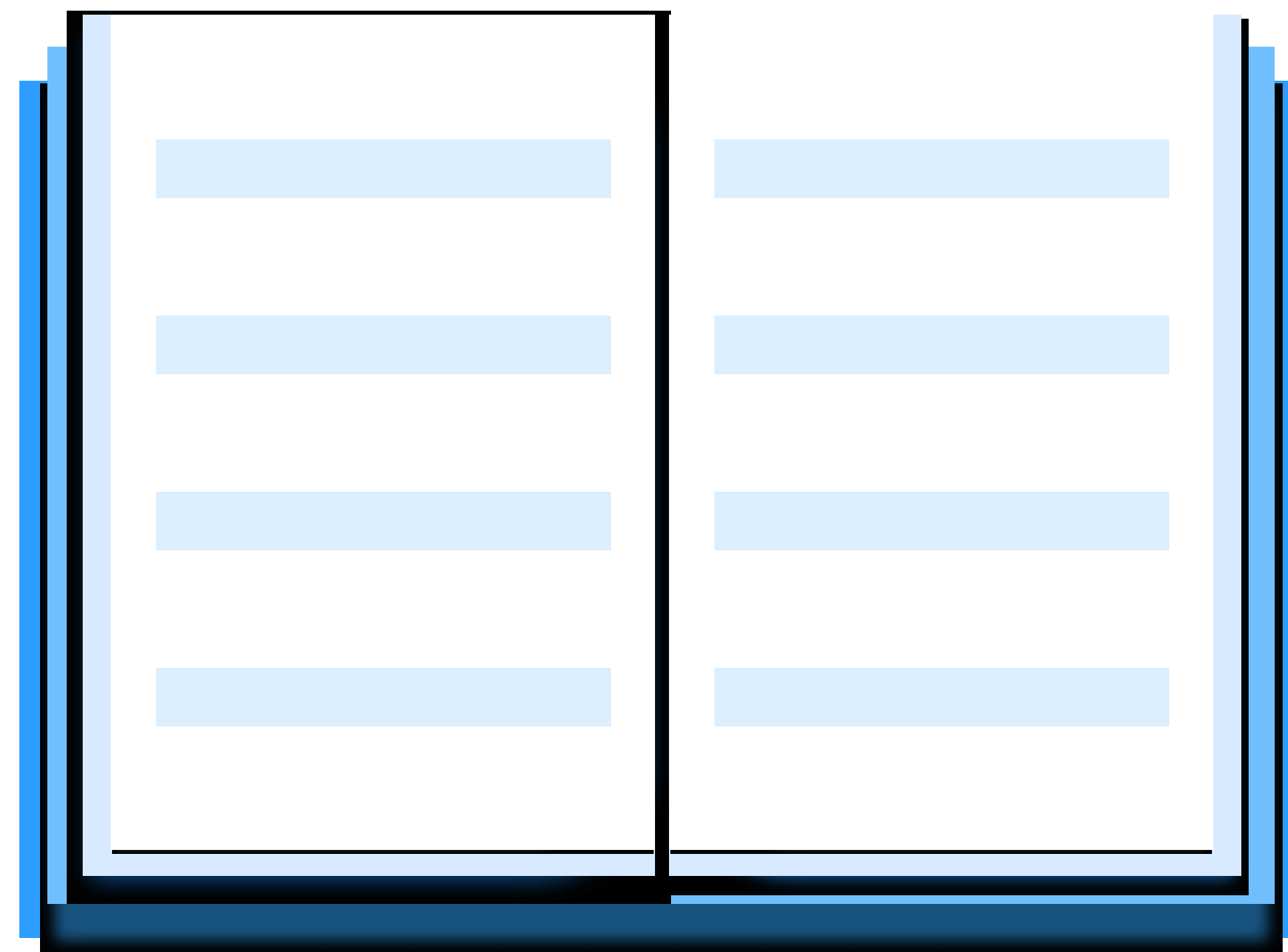




云喇叭操作手册



云喇叭



让码牌收款语音播报不丢单、不延时

- 1 | 实时播报 - 收款后，速度播报不漏单，不延时。
- 2 | 脱离手机 - 无需手机，连接 WIFI 就可播报。
- 3 | 声音洪亮 - 声音清晰洪亮，播报款金额声音高。
- 4 | 拒绝逃单 - 不再需要顾客出示手机付款记录，双向信任升级
- 5 | 简约外型 - 强力吸盘设计，随时随地固定，更结实牢靠。
- 6 | 物联网平台 - 语音播报平台支撑，随时掌握设备情况

适用场景：

餐厅

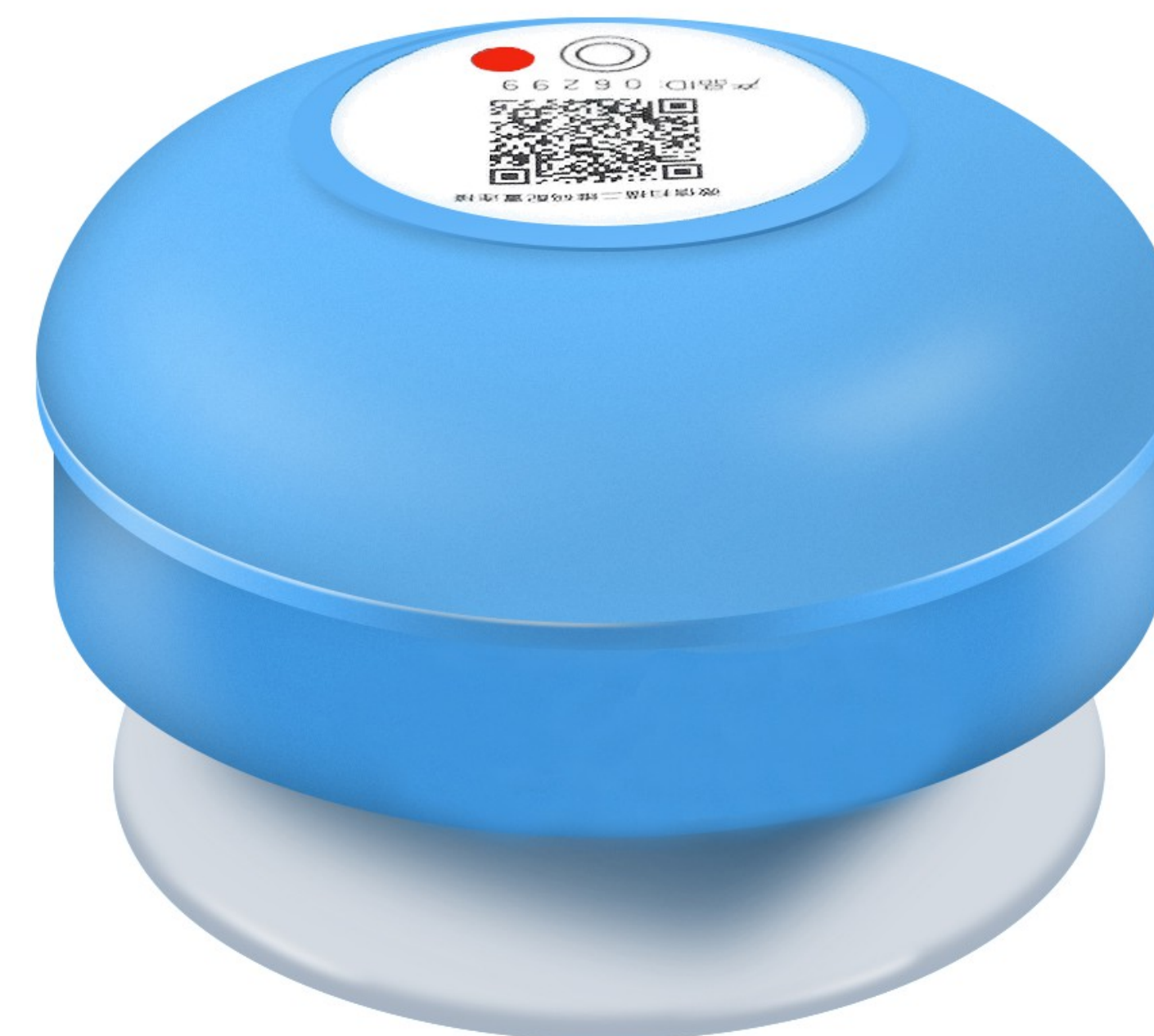
食堂

地摊

便利店

服装店

更多场景



产品参数



产品参数

输出功率	2W
最大音量 (30CM外)	80DBA
供电电源要求	DC3V±5% 1A
供电口规格	MICRO USB
适合 WIFI	2.4G
扬声器规格	直径45mm，4欧
按键寿命	1万次
颜色	蓝
产品规格	直径85mm，高55mm (含吸盘)
产品包装	87mmX87mmX高80mm
产品净重	113G

按键说明

配置键：长按配置键 6 秒



使用流程



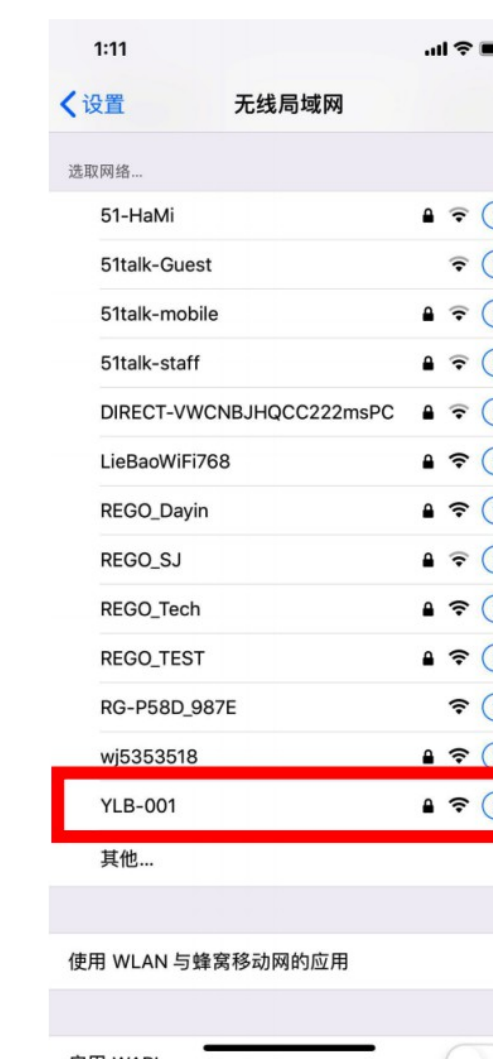
1. 给云喇叭通电

拆开包装检查配件是否完好



2. 配网模式

1. 长按云喇叭“配置键”键约 6 秒，直到听到“云喇叭配网重置”，此时放开按键，云喇叭会自动重启，并发音“配网模式”。
2. 拨动电源开关电源指示灯亮，并听到语音提示。再按住配置键约 1-2 秒后，发音“备选配网模式”后拿手机连接名为“ YLB-001”的 无线网络。

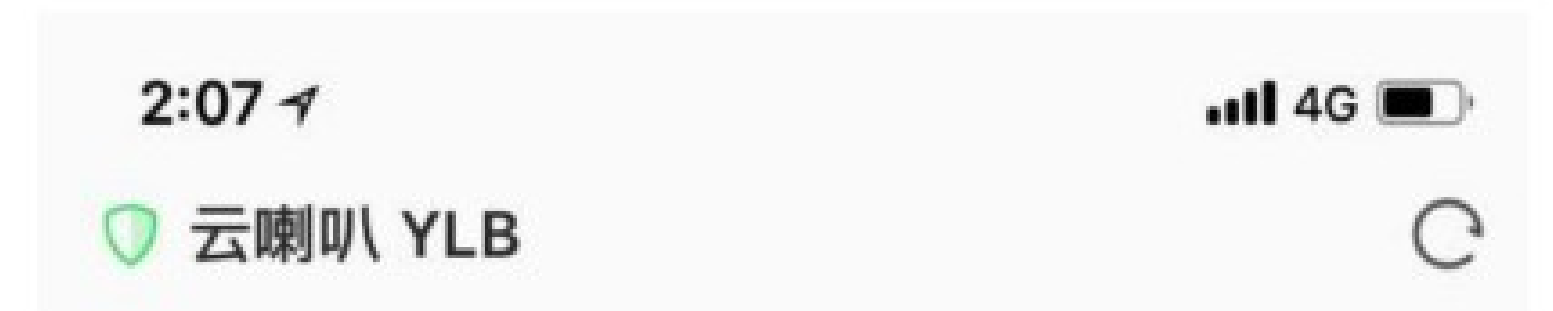


第一部分 > 高级配网模式

配置网络

3. 在手机浏览器里输入“192.168.4.1”，打开之后如右图，选择无线网络，输入密码。

4. 之后会发音“云喇叭配网成功”，稍等几秒后会发音“路由器连接成功”、“服务器连接成功”，表示配网成功。



SSID和密码保存成功，请等待音箱自动重启和连接路由器。

请关闭此页面。

SSID and password saved, please wait speaker reboot and connecting.

Please close this page.

第二部分 > 通用配网模式

通用配网模式

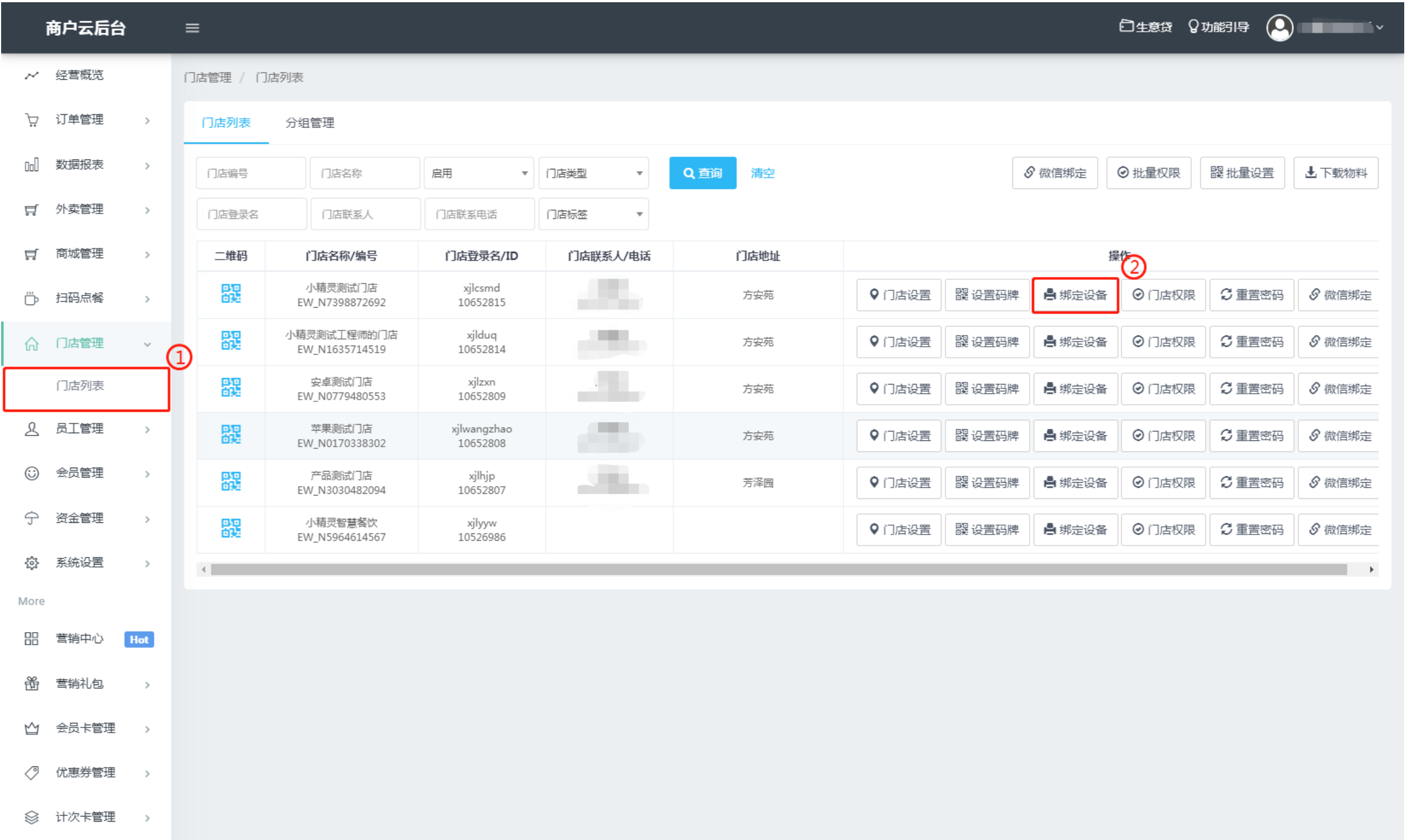
1. 给云喇叭通电。
 2. 长按云喇叭“配置键”键约 6 秒，直到听到“云喇叭配网重置”，此时放开按键，云喇叭会自动重启，并发音“配网模式”。
 3. 确保手机已连接到需要云喇叭连接的 WiFi 路由器。
 4. 用手机微信扫描云喇叭机身上的二维码，进入 Airkiss 配置界面。点击“配置设备上网”
 5. 输入 WiFi 路由器网络密码，点击“连接”
 6. 云喇叭收到密码后，播放语音“云喇叭配网成功”，并开始连接 WiFi 路由器，成功连接路由器后，播放语音“路由器连接成功”。若路由器外网 OK，则会再播放“连接服务器成功”，成入正常工作状态。
- 提示：手机出现“搜索设备”，说明配网已成功，点击左上角的“返回”即可。

云喇叭网络配置是指将自己的 WiFi 路由器的 SSID 和密码保存到云喇叭里，这样云喇叭每次上电会自动连接用户的 WiFi 路由器。采用 AirKiss 方案作网络配置方法。



绑定设备到门店

1. 登录总部账号，选择门店管理，找到准备要绑定的门店，点击绑定设备；
2. 点击绑定设备后，弹出弹窗选择云喇叭，点击绑定，输入设备的 ID 号完成绑定。
3. 也可在小精灵商户通 APP 上，登录门店账号，我的页面--设备管理 - 云喇叭，输入设备 ID 进行绑定。

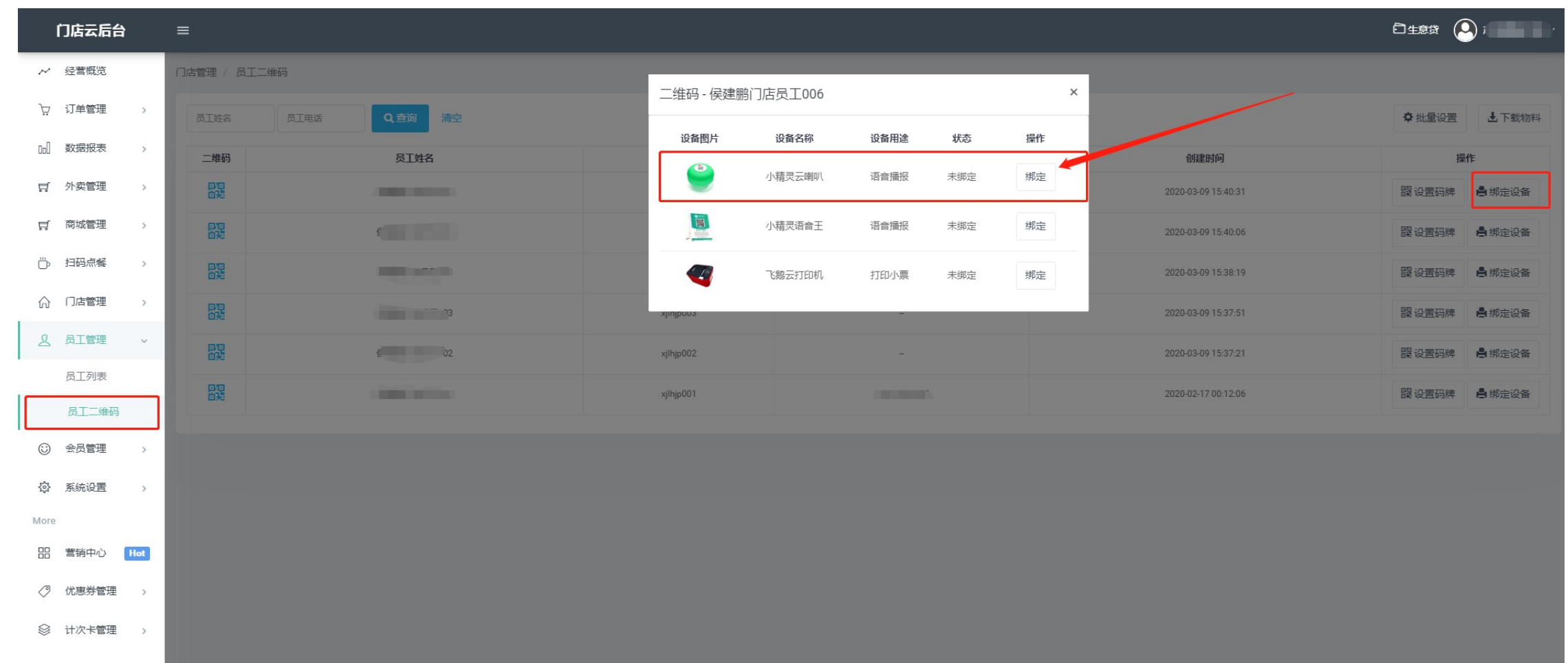
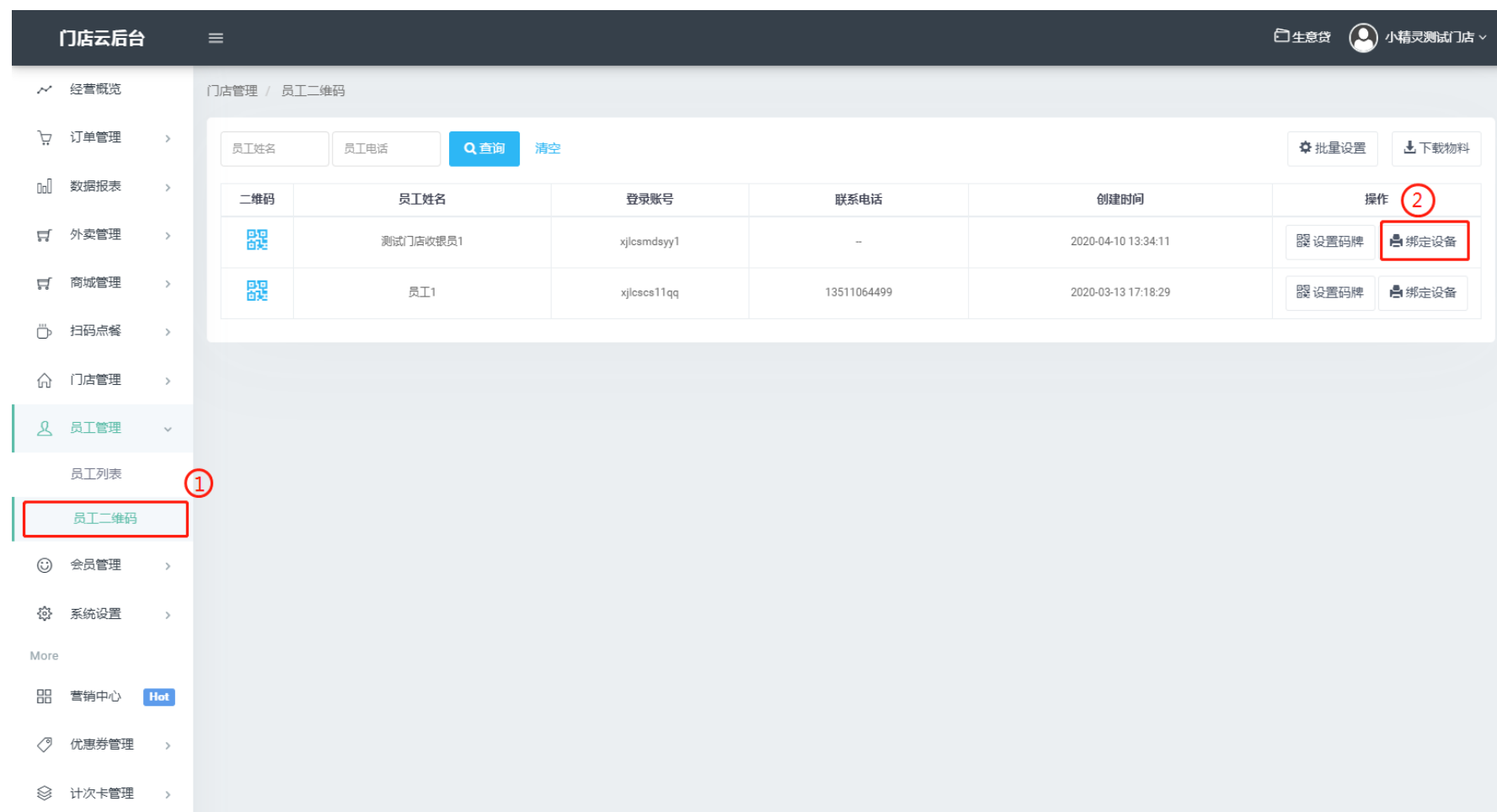


浏览器登录网址：<http://houtai.liantuofu.com/index>

第三部分 > 云喇叭绑定到收银员

绑定设备到收银员

1. 登录门店账号，选择员工管理，选择员工二维码，找到准备要绑定的员工，点击绑定设备；
2. 点击绑定设备后，弹出弹窗选择小精灵云喇叭，点击绑定，输入设备的 ID 完成绑定。
3. 也可在小精灵商户通 APP 上，登录收银员账号，我的页面--设备管理 - 云喇叭，输入设备 ID 进行绑定。



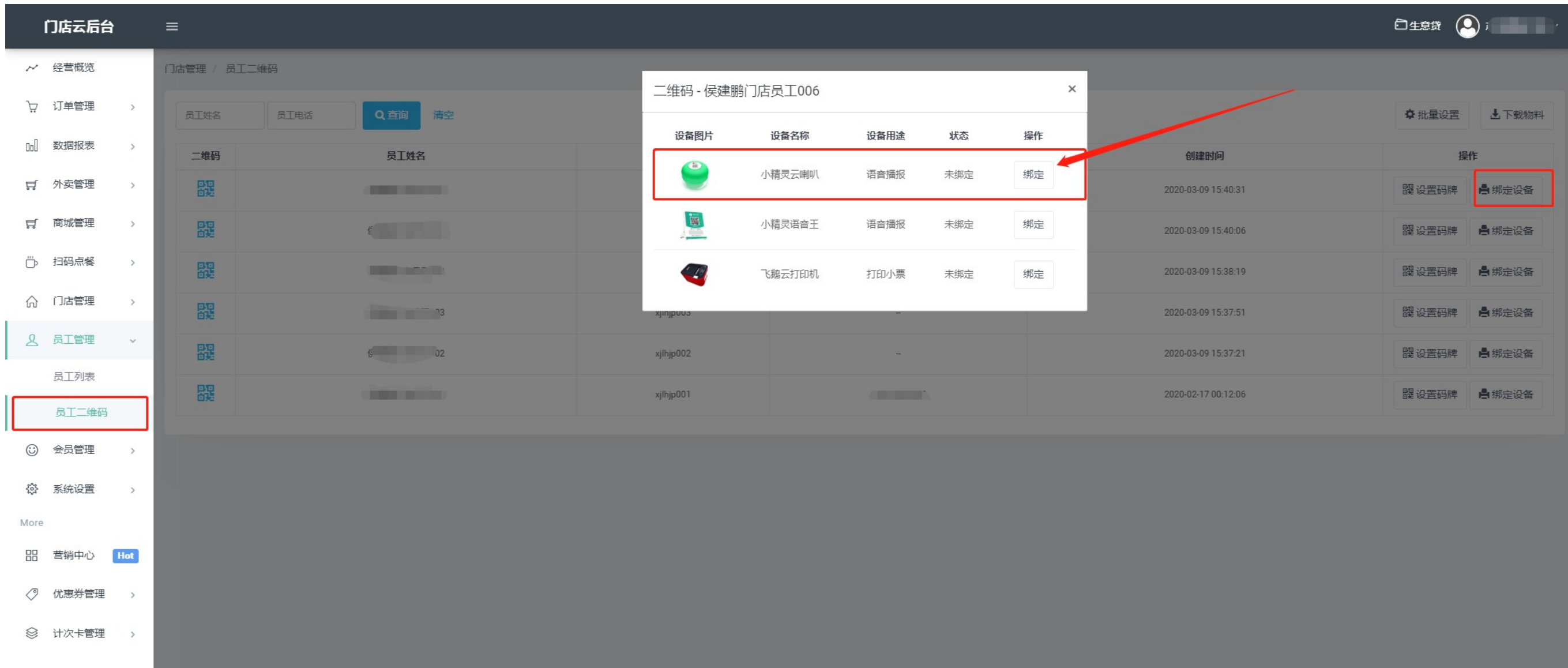
浏览器登录网址：<http://houtai.liantuofu.com/index>

第四部分 > 云喇叭解绑



云喇叭解绑

1. 门店解绑需要登录总部账户进行解绑；
2. 收银员解绑登录门店账号进行解绑；
3. 点击解绑完成解绑；



浏览器登录网址：<http://houtai.liantuofu.com/index>

常见问题

1. 云喇叭不支持 5G 路由器和光猫，一般 5G 路由器是双频路由器，有 5G 和 2.4G 这 2 种频道，连 2.4G 即可。（如何识别 5G 路由器：背面写有 5G 字样）
2. 云喇叭播报找不到路由器；原因：连的是 5G 的路由器；解决方案：连 2.4G 网或换个 2.4G 路由器。
3. 云喇叭播报连接路由器成功不播报服务器成功或只播报配网成功的情况；原因：连的是猫（电信、移动和联通部分光纤不支持，比如 CMCC、CHINANET 网不能连）；解决方案：换个路由器。
4. WIFI 名称是中文的，请用备选方式配网。
5. 配网后手机显示“正在搜索可添加的测试设备”点返回即可（配网到这步代表喇叭已成功连上网）。
6. 网络环境不佳造成多次配网不成功请用备选模式配网。
7. 云喇叭已连网和喇叭 ID 绑定好平台付款后不播报的情况，把喇叭 ID 发给厂家负责人进行分配即可使用。
8. 云喇叭播报密码错误，请检查 WIFI 密码是否输入正确，反馈一下设备编号。
9. 没有设密码的网喇叭也支持，直接连接网络无需设密码即可。
10. 备选模式下配网网页打不开，原因：配网网址输入是否正确（192.168.4.1）或是否选择喇叭 WIFI（YLB-001）。

产品售后

1. 售后地址

深圳市宝安区沙井街道后亭第三工业区 41-1 号 506(百通科技园) 甘西兰 150 1299 0891 。

内置纸条写上升级和收货人地址和联系人电话姓名。

往返 运费自理

注意：（工厂不接收到付件）一定要注明一下不良原因，并写明 返还地址和联系人姓名 、电话

2. 一些早期设备一直没有使用的，需要邮寄返厂进行升级后才可以使用的。

注意：现象是路由器连接成功，服务器连接失败